



Dagobert-Dachs

## Programm-Übersicht

Version 1.2.690

vom 30.04.2017

Besuchen Sie uns im Internet unter:  
[Dagobert-Dachs.com](http://Dagobert-Dachs.com)



Eingabe

Berechnung

Filtern

Bewerten

# Die 4 Module von DAGOBERT-DACHS



**Dagobert-Dachs**

1	2	3	4
<p><b>Eingabe</b> Verwaltung</p> <ul style="list-style-type: none"> <li>• <b>Portfolio-Verwaltung</b></li> <li>• <b>Vorhandene Daten</b> (10.000 mitgelieferte Aktien)</li> <li>• <b>Update</b> Aktienkurse und Fundamentaldaten (einzeln oder Bulk-Update)</li> </ul>	<p><b>Berechnung</b> + Darstellung</p> <ul style="list-style-type: none"> <li>• <b>Indikatoren-Berechnungen</b></li> <li>• <b>Grafische Darstellung</b> (Kurse, Volumen, Indikatoren)</li> <li>• <b>Listen-Darstellung (Portfolio)</b></li> </ul>	<p><b>Filtern</b> Gruppieren Sortieren</p> <ul style="list-style-type: none"> <li>• <b>Depot-Verwaltung</b></li> <li>• <b>StockWatcher</b> (Überwachung einzelner Aktien)</li> <li>• <b>Filterung</b> Kaufkandidaten per Filter einfach finden (z.B. um Handelsregeln konsequent umzusetzen)</li> </ul>	<p><b>Simulation</b> <b>Optimierung</b> Bewertung</p> <ul style="list-style-type: none"> <li>• <b>Indikator-Optimierung</b> (ermittelt max. Gewinn aller möglichen Kauf- und Verkaufspunkte eines Indikators)</li> <li>• <b>Handels-Systeme</b> (Kauf-/ Verkauf-Simulation + Gewinn-, Risikoberechnung)</li> <li>• <b>Bewertung</b> <b>Kauf-, Verkauf-, oder Halten-</b>Entscheidung (Nähe zum Optimum)</li> </ul>





- Eingabe
- Berechnung
- Filtern
- Bewerten

# Portfolio-Verwaltung und Anzeige Indikator-Stände und Stammdaten

## • Portfolio-Verwaltung

- Portfolio: Löschen, Anlegen und Umbenennen
- Entfernen und Zuweisen von Aktien
- Aktualisieren von Indices über das Internet

## • Portfolio-Anzeige

- Anzeige der Stammdaten
- Aktuelle Indikator-Stände
- Sortieren der Stammdaten
- Export des Portfolios (Excel)

### Aufgabe der Portfolio-Verwaltung

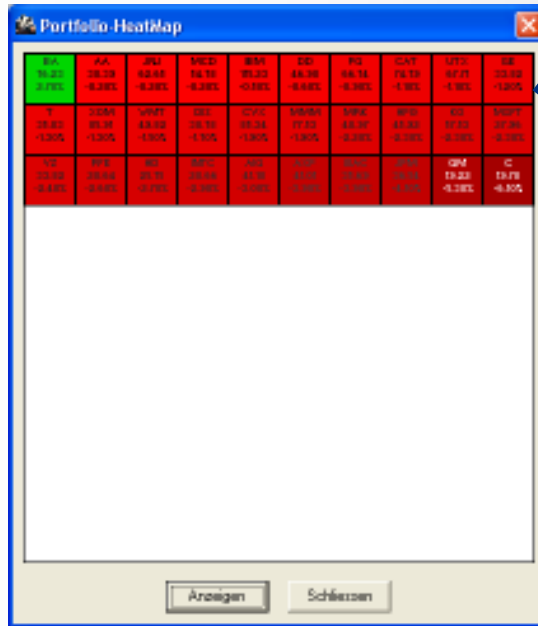
Mit der Portfolio-Verwaltung erhalten Sie eine Übersicht über die Stammdaten und Indikatorstände aller Aktien eines Portfolios.



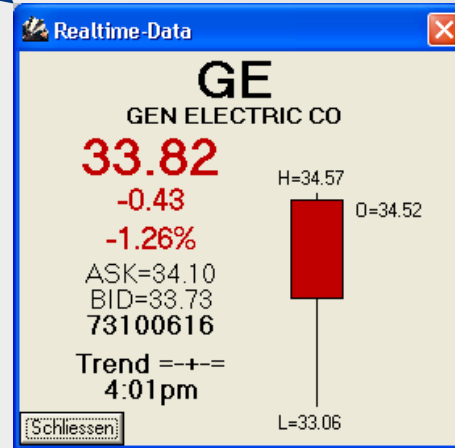
- Eingabe
- Berechnung
- Filtern
- Bewerten

## Portfolio-Anzeige Heatmap und Candlestick-Formation

- Portfolio-HeatMap:  
Anzeige der aktuellen Kurse  
aller Portfolio-Aktien



- Anzeige der aktuellen  
Kursdaten inkl. der  
Candlestick-Formation

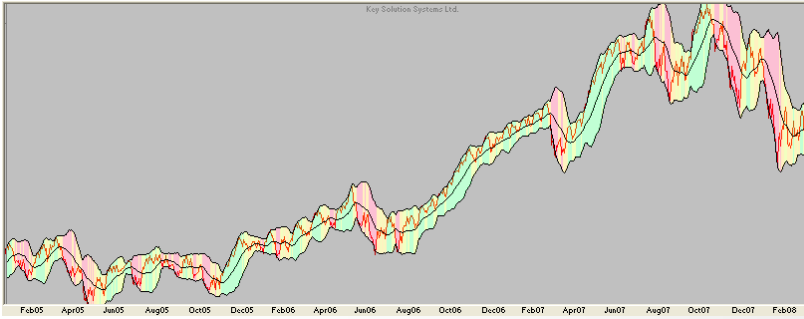




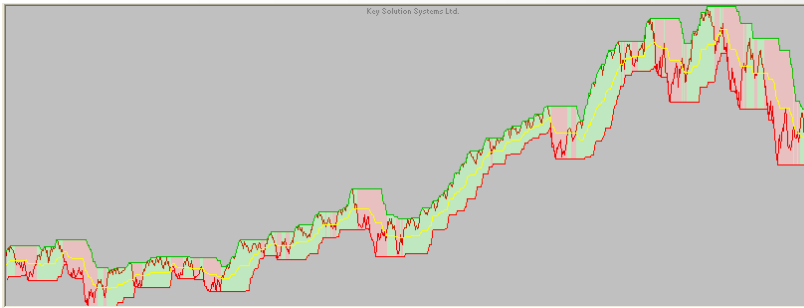
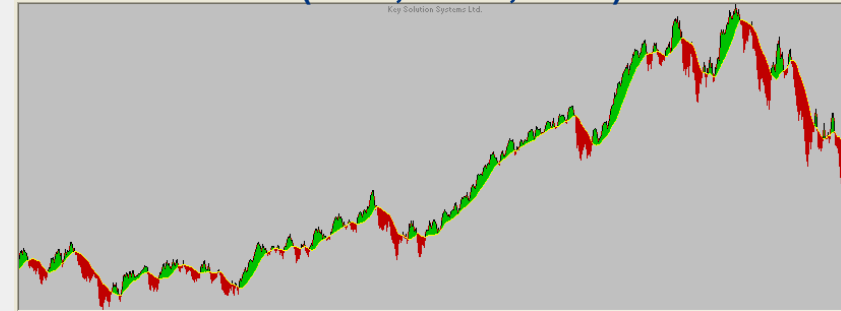
- Eingabe
- Berechnung**
- Filtern
- Bewerten

# Indikatoren-Berechnung (Klassen)

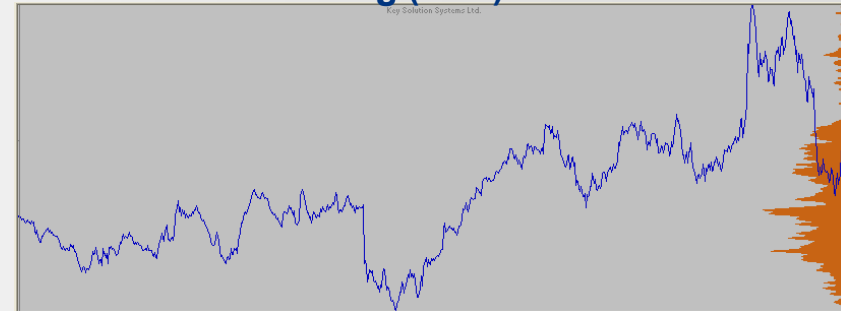
- **Kurs-Bänder** (Bollinger, Donchian, Keltner, Starc, Pivot, ATR oder Envelopes)



- **Durchschnitte (SMA, WMA, EMA)**



- **Price Level Profiling (PLP)**



- **Oszillatoren, Trendfolger**





Eingabe
Berechnung
Filtern
Bewerten

## Indikatoren-Berechnung (Klassen)

### • Kurs-Bänder

- Bollinger
- Donchian
- Keltner
- Starc
- Pivot-Points
- Average True Range (ATR)
- Envelopes

### • Durchschnitte

- Simple Moving Average
- Weighted Moving Average
- Exponential Moving Average

### • Price Level Profiling (PLP)

### • Candlestick-Formationen

- Die 65 bekanntesten Formationen

### • Candlestick-Indikatoren

- IMI
- QSTICK
- Lower und Upper Shadow

### • Oszillatoren, Trendfolger (Auswahl)

- ADX UND ADXR
- AROON
- AWESOME OSCILLATOR (AO)
- BOLLINGER%B
- BOP
- CCI
- CG OSZILLATOR
- CHAIKIN VOLATILITÄT
- CMF
- CMO
- DEM
- DMI, DM+ UND DM-
- DSS
- HAARMANN
- IBSI
- K%D
- MACD
- MFI
- MOMENTUM
- RAVI
- ROC
- RSI
- RVI
- TBI
- TCF
- TDI, TII, TRIX, WILLIAMS%R und weitere

### Indikatoren

Das Programm enthält eine Vielzahl der bekanntesten Indikatoren.



- Eingabe
- Berechnung
- Filtern
- Bewerten

# Indikatoren-Optimierung

K=99 VK=6 0.00%

Datei

Die folgende HeatMap zeigt die Trading-Ergebnisse aller möglichen Kauf- und Verkaufswerte. Aus Ihr lassen sich visuell die besten Indikator-Parameter und die Indikator-Eigenschaften ableiten.

Aktie:  Indikator:

**Gewinne/Verlust**

Kauf

Verkauf

Abz. Maximum bei (Kauf,Verkauf)=( 49, 27)  
Letzter Wert: -8.43

3D VIEWER

**Robustheit**

Die Trading-Ergebnisse der unten einzustellenden Perioden werden aufaddiert und als HeatMap (obige Grafik) angezeigt. Der Mittelpunkt von blauen Zonen ist der robusteste Trading-Punkt. Diese Punkte haben die höchste Wahrscheinlichkeit eines erfolgreichen Trades. Versuchen Sie sich bei Ihren Trades an diesen Punkten zu orientieren.

Untere Perioden-Grenze   Obere Perioden-Grenze

3D-Anzeige

Incl. 0 Anzahl der Tangentialebenen in X-Richtung  0 Anzahl der Tangentialebenen in Y-Richtung

Verschiebung im Raum

Amplitude  Steigung  Drehung im Raum 1=45 Grad

## Indikatoren-Optimierung

Die Indikatoren-Optimierung liefert die optimalen Kauf- und Verkauf-Parameter (hinsichtlich Profit). Die Gewinne/Verluste werden farbig codiert und können entweder als Heatmap (2D) oder als 3D-Fläche visualisiert werden. Aus Ihnen kann schnell der ideale Kauf und Verkaufswert abgeleitet werden.



Eingabe

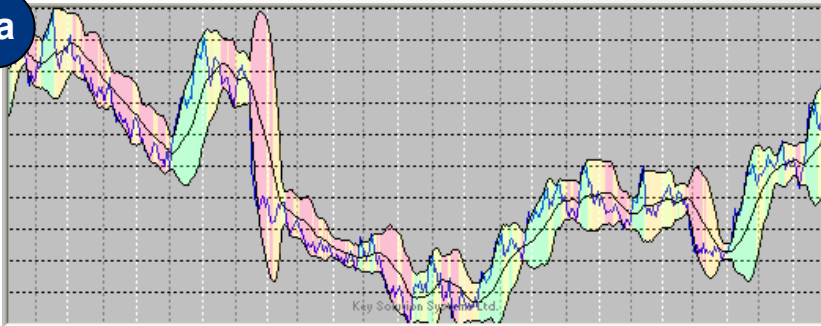
Berechnung

Filtern

Bewerten

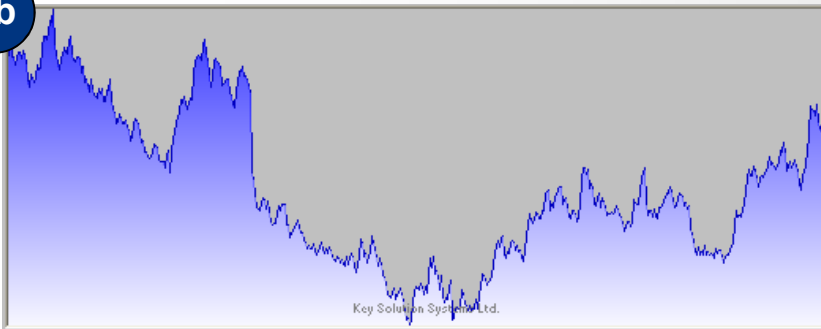
## Grafische Darstellungen von Kursdaten

2a



- **Eingefärbte Kurs-Bänder**
- **Gitter-Anzeige**

2b



- **Flächen-Darstellung**

2c



- **Kursüberlagerungen**  
(mit anderen Aktien oder Indikatoren)
- **Abweichungen**  
können grafisch dargestellt werden  
(z.B. Mittelwerte)
- **Hintergrund-Grafiken**



- Eingabe
- Berechnung
- Filtern**
- Bewerten

## Verwaltung - Depot

**Depot-Übersicht - MY\_Depot.DDA** ✖

Datei

---

Depot-Name  
**MY\_Depot**

9 Depot-Aktien

**Depot**

Admin	Symbol	KAUF				VERKAUF			AUSWERTUNG				
		Stück	Datum	Kurs	Summe	Datum	Kurs	Summe	Tage	EK-VK	Summe	%	Kursziel
	<a href="#">MSFT</a>	100	02/05/2008	29.24	<b>2924.00</b>	noch offen	28.31	<b>2831.00</b>	28	-0.93	<b>-93.00</b>	<b>-3.18</b>	90.00
	<a href="#">NVDA</a>	100	02/05/2008	22.52	<b>2252.00</b>	noch offen	23.52	<b>2352.00</b>	28	1.00	<b>100.00</b>	<b>4.44</b>	24.77
	<a href="#">ORCL</a>	100	02/05/2008	21.51	<b>2151.00</b>	noch offen	22.79	<b>2279.00</b>	28	1.28	<b>128.00</b>	<b>5.95</b>	23.66
	<a href="#">INTC</a>	100	02/05/2008	23.58	<b>2358.00</b>	noch offen	23.14	<b>2314.00</b>	28	-0.44	<b>-44.00</b>	<b>-1.87</b>	25.94
	<a href="#">CFC</a>	100	02/05/2008	5.98	<b>598.00</b>	noch offen	5.39	<b>539.00</b>	28	-0.59	<b>-59.00</b>	<b>-9.87</b>	6.58
	<a href="#">HPQ</a>	100	02/05/2008	48.36	<b>4836.00</b>	noch offen	46.91	<b>4691.00</b>	28	-1.45	<b>-145.00</b>	<b>-3.00</b>	53.20
	<a href="#">EMC</a>	100	02/05/2008	16.10	<b>1610.00</b>	noch offen	17.53	<b>1753.00</b>	28	1.43	<b>143.00</b>	<b>8.88</b>	17.71
	<a href="#">SBUX</a>	100	02/05/2008	16.46	<b>1646.00</b>	noch offen	18.33	<b>1833.00</b>	28	1.87	<b>187.00</b>	<b>11.36</b>	18.11
	<a href="#">YHOO</a>	100	02/05/2008	28.67	<b>2867.00</b>	noch offen	27.07	<b>2707.00</b>	28	-1.60	<b>-160.00</b>	<b>-5.58</b>	31.54

**Depot-Auswertung**

Nicht verkaufte Positionen	21242.00	21299.00	57.00	(0.27%)
Verkaufte Positionen	0.00	0.00	0.00	(0.00%)
<b>Gesamte Positionen</b>	<b>21242.00</b>	<b>21299.00</b>	<b>57.00</b>	<b>(0.27%)</b>

### Aufgabe der Depot-Verwaltung

Mit der Depot-Verwaltung erhalten Sie eine Übersicht über Ihre gekauften Transaktionen (Kauf, Verkauf, offene Positionen, Momentaner Depotwert etc).



- Eingabe
- Berechnung
- Filtern**
- Bewerten

## Verwaltung - Stockwatcher

Watchliste - Stockwatcher.List
✕

Datei

Watchlist-Name: Stockwatcher

3 Watchlist-Aktien

**Stockwatcher**

Admin	Symbol	Name der Aktie	Indikator	Unten	Oben	Letzter
	<a href="#">AA</a>	ALCOA INC	ELDER RAY BEAR	NA	NA	-05.32
	<a href="#">EMC</a>		CLOSE	13.29	16.25	14.77
	<a href="#">AMD</a>		CLOSE	05.36	06.55	05.95

OK
Abbruch

### Aufgabe des Stockwatchers

Der Stockwatcher überwacht, ob Aktien einen bestimmten Wert unter- oder überschritten haben. Für die Überwachung werden typischerweise Indikatorwerte oder Schlusskurse verwendet.



- Eingabe
- Berechnung
- Filtern**
- Bewerten

## Verwaltung - Filterung (Stock-Screening)

**Filter (Gruppen)**

- a** Index-Zugehörigkeit
- b** Kurs-Alter
- c** Fundamental-Daten
- d** Indikatoren
- e** Volatilität (Kurs/Volumen)
- f** Candlesticks
- g** Sonstige

The screenshot shows a 'Filter' window with various filter categories:
 

- a** Kategorie-Filter: 'Alle Aktien des Index' selected.
- b** Alter-Filter: 'Kurse nicht älter als: 25 Tage'.
- c** Fundamental-Filter: Includes filters for Markt kapital, EPS, KGV, and EBITA.
- d** Indikatoren-Filter (Auf- und Abwärtstrends): Includes ADX, DCI, DM+, DM-, Heursten, KAMA, KSD, MFI, Momentum, ROC, RSI, RVI, TBI, and Williams%R.
- e** Volatilitäts-Filter: Includes BB-Volatilität, BB-Ausreißer, BB-Trends, BB-Engpass, BB-Indikator, and GD.
- f** Candlestick-Formations-Filter: Includes Candlestick-Pool and Candlestick-Filter-Liste.
- g** In Planung: Auswahl eigener Filter (indicated by a blue callout).

### Aufgabe der Filterung

Mit Filtern lassen sich gezielt Aktien nach den verschiedensten Parametern durchsuchen. Aus einer Vielzahl von Aktien bleiben meistens nur eine Handvoll interessanter Aktien übrig.



- Eingabe
- Berechnung
- Filtern**
- Bewerten

## Filterung (Suche nach Candlestick-Formationen)



**Beispiel:  
Bullishes Engulfing**



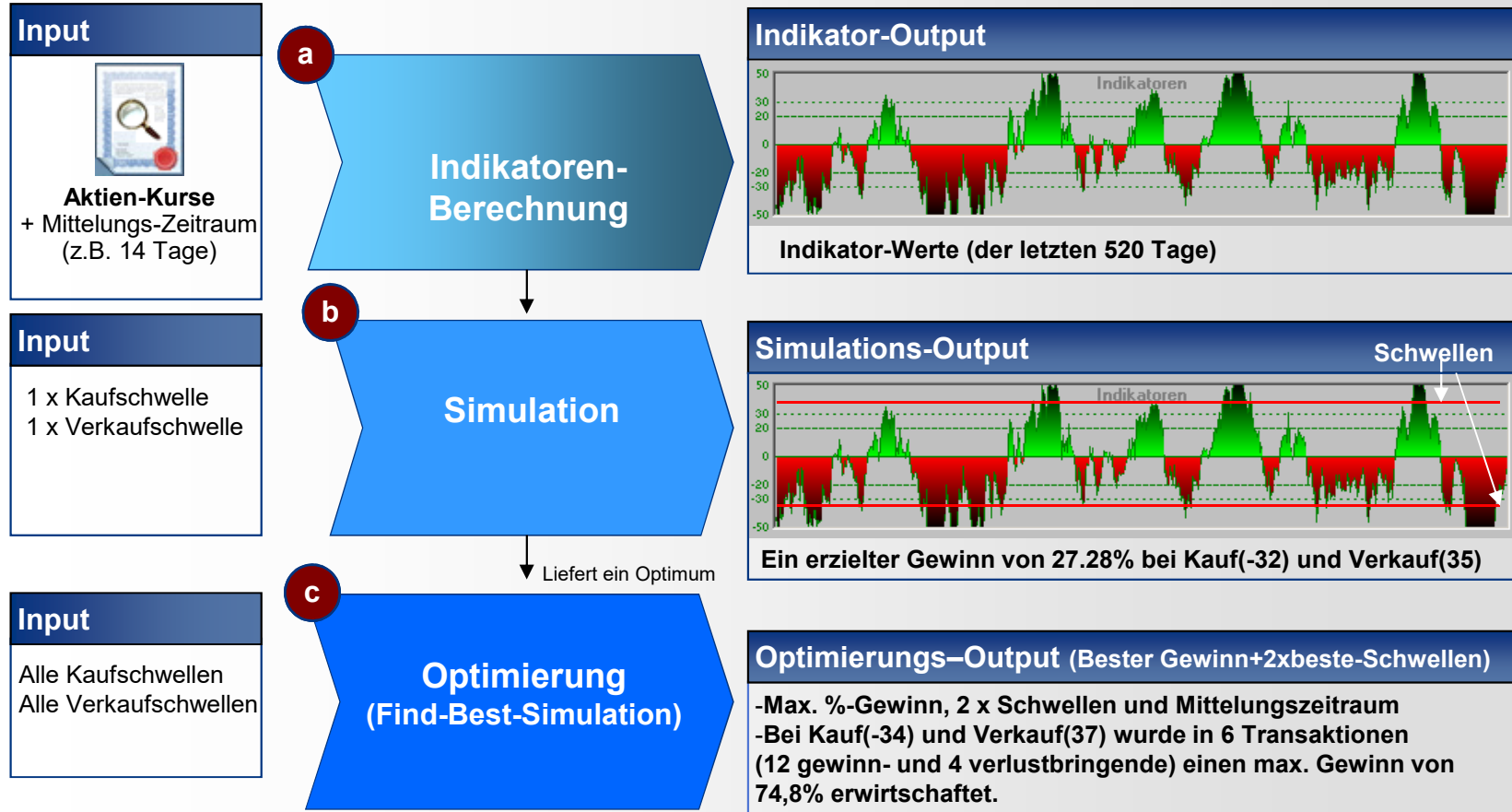
### Aufgabe der Candlestick-Filterung

Mit dem Candlestick-Filter lässt sich gezielt eine Aktie nach bekannten Candlestick-Formationen durchsuchen. Die gefundenen Formationen werden im Chart markiert. Die Aktie kann somit gegenwärtig besser beurteilt werden.



- Eingabe
- Berechnung
- Filtern
- Bewerten

# Das Prinzip: Simulation-Optimierung-Bewertung



Vom Indikator – zur Simulation – zur Optimierung – zur Bewertung einer Aktie

- Die optimalen Kauf-Verkaufswerte lauten: (-34 und 37).
- Sie erwirtschafteten über ein **Zeitraum von 520 Tagen** in **6 Transaktionen** einen Gewinn von **+74,8%**
- Der momentane Indikator-Wert lautet: -33 -> es wird empfohlen zu kaufen.



Eingabe

Berechnung

Filtern

Bewerten

## Das Indikatoren-Dashboard

- Indikatoren-Klassen und deren aktuelle Werte

Folgende Indikatoren stehen im Dashboard zur Auswahl



Aktie



Wo steht die Indikatoren aktuell zu Ihren optimalen Punkten?

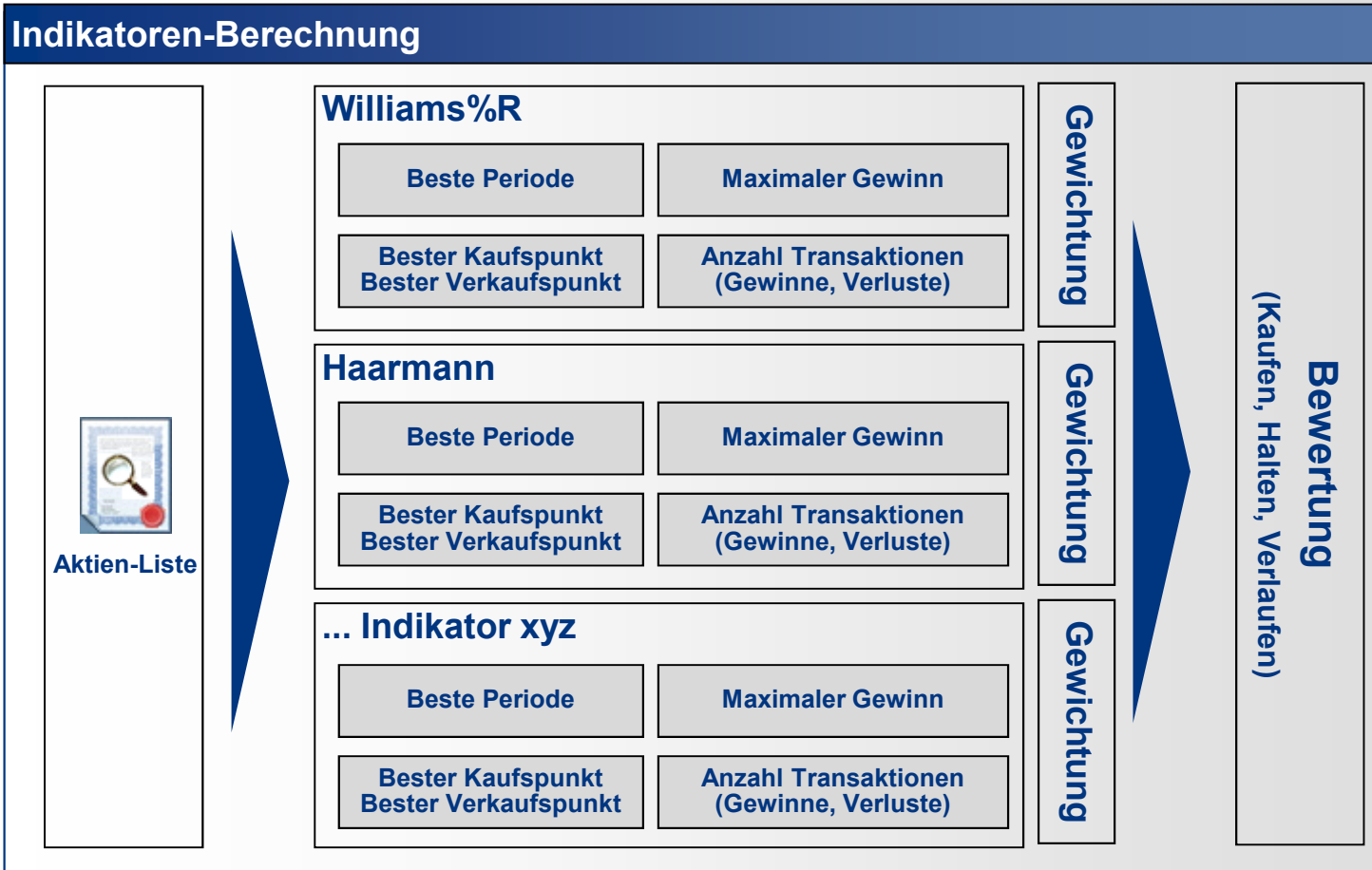
**Ziel des Dashboards**

-Das Dashboard hilft Ihnen die Aktie anhand Ihrer Indikator-Werte momentan zu bewerten.



- Eingabe
- Berechnung
- Filtern
- Bewerten**

# Indikatoren-Optimierung

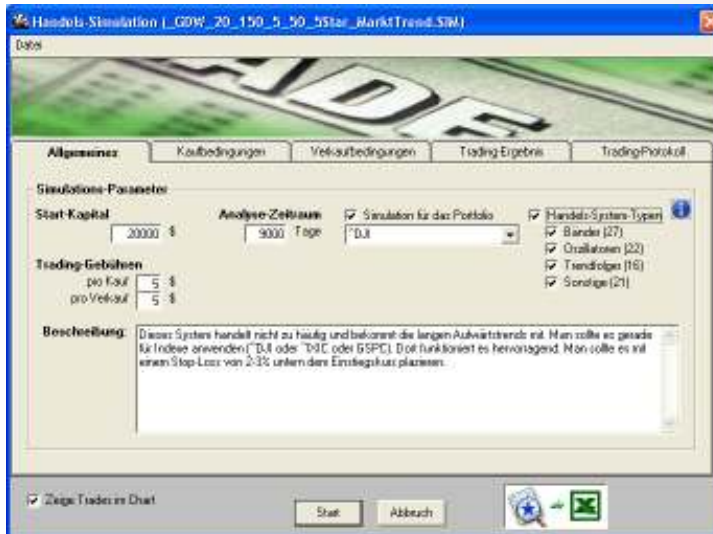




- Eingabe
- Berechnung
- Filtern
- Bewerten**

# Backtesting von Handels-Systemen

## In wenigen Schritten zum eigenen Handelssystem



**Handels-Simulation [ GDW\_20\_150\_5\_50\_5Star\_MarktTrend.SIM ]**

Simulationen

**Allgemeines** | Kaufbedingungen | Verkaufbedingungen | Trading-Ergebnis | Trading-Protokoll

**Simulations-Parameter:**

Start-Kapital: 20000 \$ | Analyse-Zeitraum: 9000 Tage |  Simulation für das Portfolio |  Handels-System-Typen

**Trading-Gebühren:**

pro Kauf: 5 \$ | pro Verkauf: 5 \$

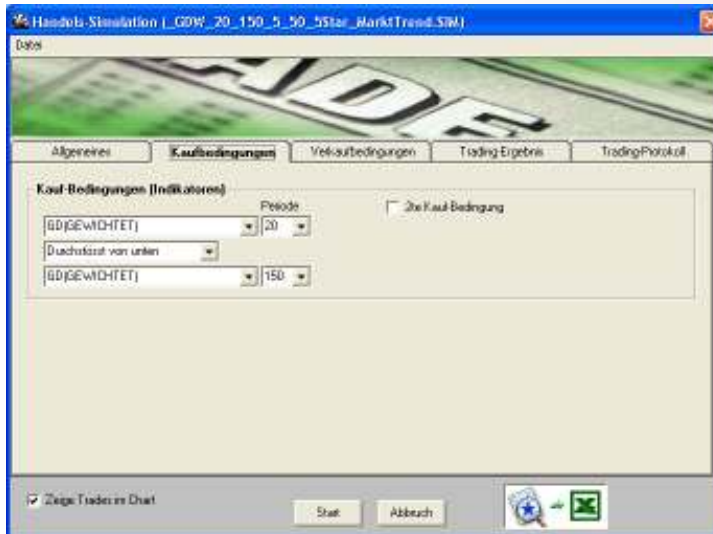
**Beschreibung:** Dieses System handelt nicht zu häufig und bekommt die langen Aufwärtstrends mit. Man sollte es gerade für Indizes anwenden ("DAX" oder "DAX" oder "SP500"). Dort funktioniert es hervorragend. Man sollte es mit einem Stop-Loss von 2-3% unter dem Einstiegskurs platzieren.

Zeige Trades im Chart

Start | Abbruch

### 1. Allgemeine Angaben

- **Start-Kapital**
- **Transaktionsgebühren**
- **Test-Zeitraum**
- **Auswahl eines Portfolios**
- **Auswahl diverser Handelssystem-Klassen**
- **Handelssystem-Beschreibung**
- **Verwalten (Laden und Speichern)**



**Handels-Simulation [ GDW\_20\_150\_5\_50\_5Star\_MarktTrend.SIM ]**

Simulationen

**Allgemeines** | **Kaufbedingungen** | Verkaufbedingungen | Trading-Ergebnis | Trading-Protokoll

**Kauf-Bedingungen (Indikatoren)**

[GD(GEWICHTET)] Periode: 20  Die Kauf-Bedingung

Durchschnitt von unten

[GD(GEWICHTET)] 150

Zeige Trades im Chart

Start | Abbruch

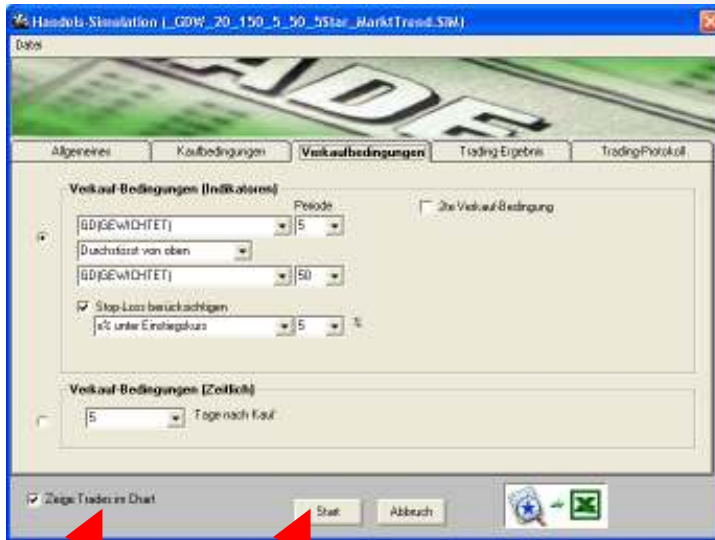
### 2. Kaufbedingungen

- **Kaufbedingungen**  
(Bequeme Auswahl aus Pull-Down Menüs)



- Eingabe
- Berechnung
- Filtern
- Bewerten

# Backtesting von Handels-Systemen In wenigen Schritten zum eigenen Handelssystem



## 3. Verkaufsbedingungen

- **Verkaufbedingungen**  
(Bequeme Auswahl aus Pull-Down Menüs)
- **Stop-Loss oder zeitliche Bedingungen**  
können neben einer Vielzahl von Indikatoren angegeben werden.

## Backtesting durchführen und Ergebnisse visualisieren

- „**Zeige Trades im Chart**“ überlagert die Simulations-Ergebnis dem Kurs-Chart.
- **START** simuliert auf Basis Ihrer Angaben Käufe und Verkäufe für vergangene Kursreihen.



- Eingabe
- Berechnung
- Filtern
- Bewerten

# Backtesting von Handels-Systemen In wenigen Schritten zum eigenen Handelssystem

Dagobert-Dachs

Handels-Simulation [ GDW\_20\_150\_5\_50\_5Star\_MarktTrend.SIM ]

Algemeines | Kaufbedingungen | Verkaufbedingungen | **Trading-Ergebnis** | Trading-Protokoll

**Auswertung**

Auswertung-Übersicht	1972-08	1973-01	1973-04
Trades	58 (100%)	26 (48.28%)	30 (51.72%)
Ergebnis [€]	15917.42 (179.61 %)	48935.70 (244.24 %)	-32918.26 (-164.63 %)
Trading-Dauer [Tage]	2639 (29.32 %)	1888 (20.99 %)	751 (8.34 %)
Ergebnis/Trade [€]	274.44 (1.37 %)	1744.13 (8.72 %)	1744.13 (-5.49 %)
Ergebnis/Trade-Tag	8.03 %	0.13 %	-0.22 %
Durchschn. Trade-Dauer	45.98	67.43	25.09
Max. consecutive Trades		4	4
Ergebnis-Abweichung		30.32 %	-11.75 %
Gewinn-Risiko	145.63		
Stop and Hold	1368811.04 (8345.83%)		
Profit Faktor	1.39		
Gewinnerwartung	1489.55		

Zeige Trades in Chart    Stat    Abbruch

## 4. Trading-Ergebnisse

- **Wichtigste Kennzahlen werden angezeigt:**
  - Profitfaktor
  - Anzahl der Trades (Gewinner/Verlierer)
  - Trading-Dauer
  - Trading-Ergebnis
  - Durchschnittliche Trading-Dauer
  - Max. Consecutive Verlierer / Gewinner
  - Risk-Reward Ratio
  - Gewinnerwartung und Opportunitätsfaktor

Handels-Simulation [ GDW\_20\_150\_5\_50\_5Star\_MarktTrend.SIM ]

Algemeines | Kaufbedingungen | Verkaufbedingungen | Trading-Ergebnis | **Trading-Protokoll**

**Trading-Historie:**

K-Datum	VK-Datum	Tag	K-Kurs	VK-Kurs	Erp/Akte	Stk.	Erp/Trade	Erp(%)	Kap-Anfang
1972-08-11	1972-08-24	13	0.46	0.45	0.03	41	-1254.68	-8.27	15665.00
1972-11-16	1973-01-23	69	0.47	0.49	0.02	39	750.26	4.23	16735.32
1973-07-30	1973-08-10	11	0.46	0.43	-0.02	42	-1238.20	-6.55	15622.58
1973-09-24	1973-11-05	42	0.46	0.45	-0.01	39	-401.51	-2.20	16228.39
1974-01-16	1974-01-29	13	0.45	0.43	-0.02	39	-797.56	-4.47	17632.87
1975-01-29	1975-04-07	68	0.29	0.33	0.04	59	2344.04	13.76	17030.31
1975-10-14	1975-12-03	50	0.36	0.36	0.00	53	-5.00	-0.03	15089.35
1976-01-06	1976-03-02	56	0.38	0.40	0.02	50	1013.92	5.24	15089.35
1976-06-11	1976-07-23	42	0.42	0.43	0.01	48	479.96	2.36	20068.27
1976-09-20	1976-10-01	11	0.44	0.42	-0.02	47	-952.42	-4.57	20843.23
1976-12-28	1977-01-25	28	0.44	0.42	-0.02	45	-908.50	-4.57	15665.81
1977-04-20	1977-07-08	79	0.43	0.45	0.02	44	877.42	4.62	16671.91
1978-04-17	1978-06-15	63	0.42	0.44	0.02	47	909.96	4.74	15844.33

Zeige Trades in Chart    Stat    Abbruch

## 5. Trading-Protokoll

- **Ein Protokoll liefert die Kennzahlen aus allen Trades:**
  - Kaufkurse
  - Verkaufkurse
  - Differenz
  - Trade-Dauer
  - etc.



Eingabe

Berechnung

Filtern

Bewerten

## Backtesting von Handels-Systemen

### In wenigen Schritten zum eigenen Handelssystem

#### Visualisierung des Trading-Ergebnisses



- **Wichtige Informationen werden grafisch angezeigt:**
  - Wann wurde gehandelt (Kauf und Verkauf)
  - Trading-Ergebnis (rot=Verlust, grün=Gewinn)
  - Wann „kippte ein Trade“ (akkumuliert)
  - Handelstag-Veränderung innerhalb der Trading-Dauer
- -> Passt das Handelssystem zu meinem persönlichen Trading-Stil?



- Eingabe
- Berechnung
- Filtern
- Bewerten

# Handels-System – Auswertungen (Allgemein)

## Parameter, die zur Bewertung herangezogen werden können

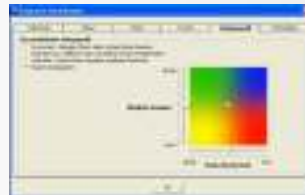
- Beste Kaufschwelle
- Beste Verkaufschwelle
- Beste Periode
- Höchster %Gewinn
- Mittlere Zyklus-Dauer
- Gewinn pro Investitions-Zyklus
- Gewinn pro Investitions-Tag
- Investitions-Sicherheit Transaktionen (Gewinne/Verlusten)
- Momentaner Indikator-Stand zum Beurteilen einer Aktie  
(generiert Kauf-Signal=Kaufschwelle nah am Best-Value)



## Welche Aktien (Parameter) passen zu meinem Investitionsverhalten?

Der Benutzer gibt sein Anlage-Profil vor:

- Risiko-Bereitschaft
- Gewinn-Vorgabe



**Übereinstimmung**



## Typische Kunden-Probleme und Vorteile durch Dagobert-Dachs

### Typische Kunden Pain Points – Ihre Probleme

- Wann investiere ich am besten?
- Welche Ergebnisse hätte ich bei dem aktuellen Indikatorstand erzielt?
- Welcher Indikator liefert mir die besten Kauf- und Verkaufpunkte?
- Welche Aktie passt am besten zu meinem Anlageverhalten?
- Das habe ich nicht kommen sehen!

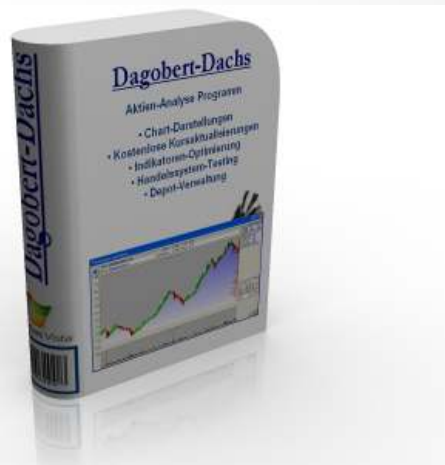
### Vorteile – Ihre Lösung



- Intuitive Bedienung
- Übersichtliche Darstellung
- Umfangreiche Aktien-Analysen
- Aktien-Bewertung
- Indikatoren-Optimierung
- Kostenloses Programm inkl. Updates
- Kostenlose! Kurse und Fundamentaldaten
- Realtime-Daten
- Mapping User-Profil zu Aktie+Handelssystemen
- etc...

## Weitere Informationen zum Programm

### Programm-Download und -Informationen



Laden Sie sich noch heute eine  
**Testversion kostenlos**  
herunter!



<http://Dagobert-Dachs.com>



**DAGOBERT-DACHS**

...wünscht Ihnen viel Erfolg an der Börse!

# Ausblick

## Geplante Erweiterungen 1.3

Einige Highlights

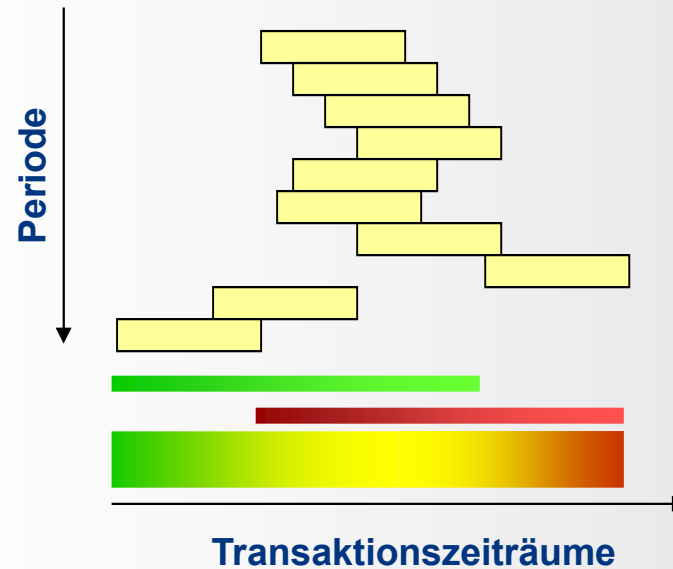
Geplante neue Funktionen – ab Version 1.3 (Release-Datum: 1.1.2011)

New

Backtesting des akt. Indikator-Wertes  
Prg stellt eine eigene HS-Regel  
(autom. Nach Simulation)

Export/save Data Icon

Indi-Dashboard-Window erweitern



Summe  
der Transaktionszeiträume  
(ohne Gewichtung  
und mit Gewinn-Gewichtung)

## Geplante Erweiterungen 1.3

Einige Highlights

New

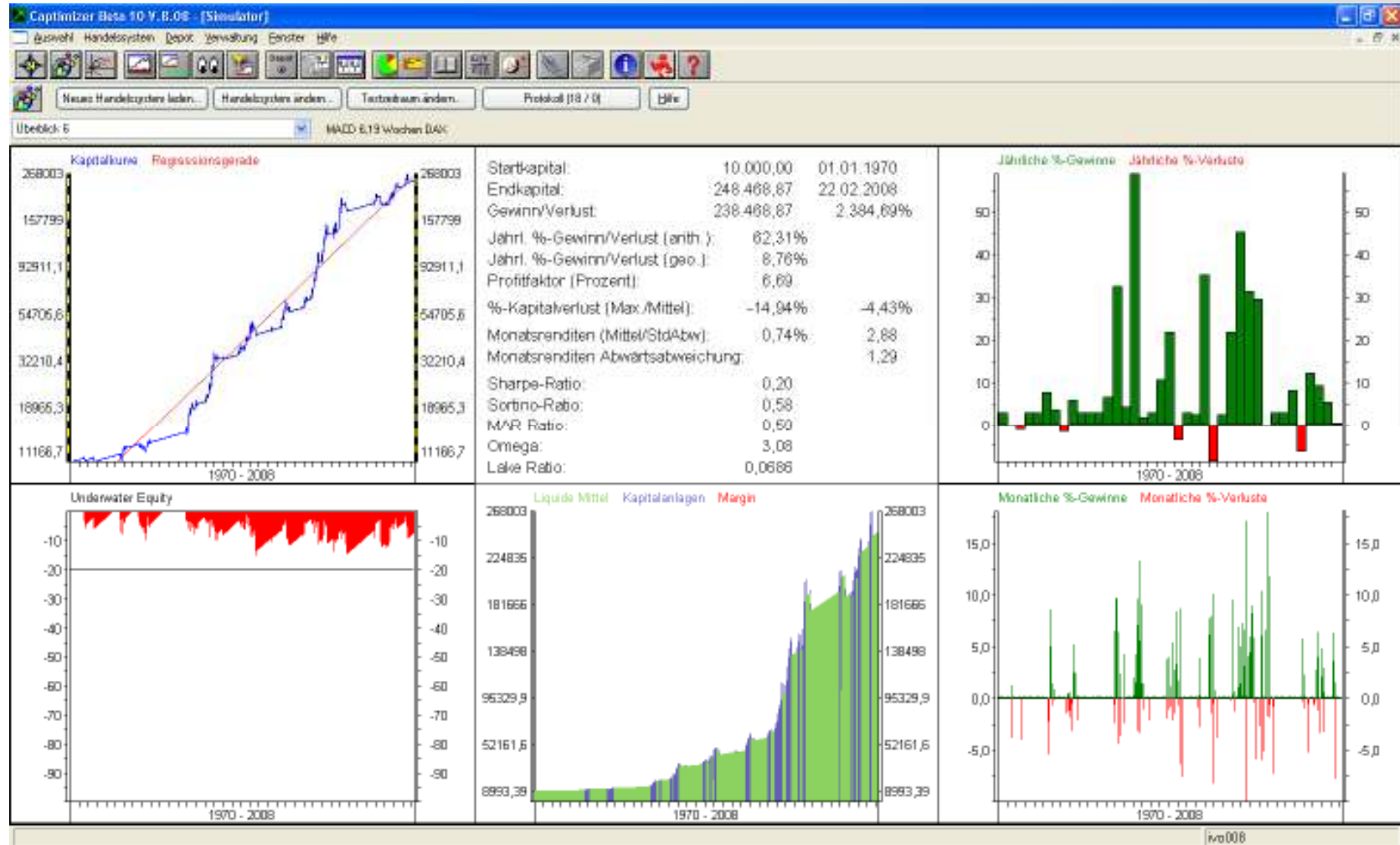
Neu

Geplante neue Funktionen – ab Version 1.3 (Release-Datum: 1.1.2011)

- **Chart: 5 Jahres-Chart mit Stepper-Funktion**
- **Stock-Matcher: Aktien-Korrelation um ähnliche Aktien zu finden**
- **Dashboard-Bullet-Proof:**
  - Optimum-Werte anzeigen
  - Ist die Aktie in Trend, oder in einer Oszillator-Phase?
  - 3D Anzeige aller Indikatoren und deren-Gewinn-Risiko-Werte
- **Heat-Map des geladenen Portfolios (2D-Karte)**
- **Der wahrscheinlichste Kurs von Morgen**
- **Realtime-Kurse aller Aktien (findet dann die Gewinner, Verlierer)**
- **Positionsgrößenbestimmung**



# Geplante Erweiterungen – HS-Auswertung



# Geplante Erweiterungen – HS-Auswertung



# Geplante Erweiterungen – HS-Auswertung

**Handelstrategie**

Allgemeiner |
  Wertpapierumsetzung |
  Einstieg |
  Logikausstieg |
  Stilleverkauststieg |
  Kaskadelaustieg |
  Zielverlaustieg |
  Positiongröße

Legen Sie bitte allgemeine Angaben zur Strategie fest.

Bezeichnung der Strategie:   
 Handelsrichtung der Strategie:

Kurzbezeichnung der Strategie:   
 Autor der Strategie:

Bei einer geplanten Strategie können bestimmte Parameter nicht mehr eingesehen oder verändert werden.

Beschreibung der Strategie:

**Handelstrategie**

Allgemeiner |
  Wertpapierumsetzung |
  Einstieg |
  Logikausstieg |
  Stilleverkauststieg |
  Kaskadelaustieg |
  Zielverlaustieg |
  Positiongröße

Geben Sie bitte an, auf welche Wertpapiere, Indizes oder auch Währungen sich die Strategie beziehen soll. Wenn das Wertpapier nicht direkt gekauft werden kann oder soll geben Sie bitte vor, wie die Transaktionen umgesetzt werden soll.

Zu analysierendes Wertpapier	Umsetzung
US0079031078 AHD	Direkt

# Geplante Erweiterungen – HS-Auswertung

**Handelstrategie**

Algemeines | Wertpapier/Umsetzung | Einstieg | Logikausstieg | Sicherheitsausstieg | Maximalausstieg | Zeitlimitausstieg | Positiongröße

Die Einstiegsregeln legen fest, wann das Signal zum Einstieg erfolgt. Sie können mehrere Regeln eingeben, die logisch mit UND bzw. ODER verknüpft sind.

**Bedingungen für den Einstieg**

UND (MACD (15,150) übersteigt von unten Vergleichswert (0,00))

UNDEinstieg hinzufügen...  
 ODER-Einstieg hinzufügen...  
 Verändern...  
 Löschen  
 Laden | Speichern

**Filter**

UND (Oberer Bollinger Band (20T, 2) wird von Kurs überschritten)

UNDFilter hinzufügen...  
 ODER-Filter hinzufügen...  
 Verändern...  
 Löschen  
 Laden | Speichern

Kommentar

Kursart bei der Umsetzung  
 Schlechtester Tageskurs

Slippage (%) 0,00  
 Umsetzungsverzögerung in Tagen 1

Ok | Abbruch | Hilfe

**Handelstrategie**

Algemeines | Wertpapier/Umsetzung | Einstieg | Logikausstieg | Sicherheitsausstieg | Maximalausstieg | Zeitlimitausstieg | Positiongröße

Legen Sie bitte fest, auf welche Art die Positiongröße bestimmt werden soll. Dabei können Sie die Höhe des einzusetzenden Kapitals direkt angeben oder auch indirekt über die Angabe eines prozentualen Risikos berechnen lassen.

**Art der Positiongrößenverteilung**

Prozentuales Risiko  
 Prozentuales Risiko  
 Fester Betrag  
 Feste Stückzahl  
 Prozentueller Anteil vom aktuellen Gesamtkapital  
 Prozentueller Anteil vom freien Kapital  
 Prozentueller Anteil vom Stofkapital  
 So viel wie möglich

Minimale Positiongröße  
 Es ist kein Mindestbetrag vorgegeben.

Maximale Anzahl gleichzeitig gehaltenen Positionen dieser Strategie 1  
 Maximale Anzahl gleichzeitig gehaltenen Positionen für ein Wertpapier 1

Ok | Abbruch | Hilfe

# Geplante Erweiterungen – HS-Auswertung

**Regel definieren - Kursziel festlegen**

**Kurszielausstieg**

Geben Sie bitte an, auf welche Art ein Kursziel berechnet werden soll. Beim Erreichen des Kursziels wird die Position verlassen. Die Verwendung eines Kursziels innerhalb der Strategie ist nicht unbedingt erforderlich.

Bitte wählen Sie den Indikator

- Bitte wählen Sie den Indikator
- Prozent-Kursziel
- ATR-Kursziel
- Standardabweichung-Kursziel
- Hoch/Tief-Kursziel

Kursziel nachziehen

Hilfe Abbruch Weiter >

**Regel definieren - Zeitziel festlegen**

**Zeitzielausstieg**

Geben Sie bitte an, auf welche Art ein Zeitziel erreicht werden soll. Beim Erreichen des Zeitziels wird die Position verlassen. Die Verwendung eines Zeitziels innerhalb der Strategie ist nicht unbedingt erforderlich.

Bitte wählen Sie ein Zeitziel

- Bitte wählen Sie ein Zeitziel
- nach n-Tagen
- nach n-Tagen, falls der maximale %-Kursgewinn überschritten wird
- nach n-Tagen, falls nicht mindestens ein %-Kursgewinn erreicht wird
- nach n-Tagen, falls der maximale %-Kursverlust überschritten wird
- nach n-Tagen, falls nicht mindestens ein %-Kursverlust erreicht wird

Hilfe Abbruch Weiter >

**Regel definieren - Indikator bearbeiten**

**Sicherheitsausstieg**

Geben Sie bitte an, auf welche Art Sie die Position wieder verlassen wollen, falls sich die Position nicht wie erwartet entwickelt.

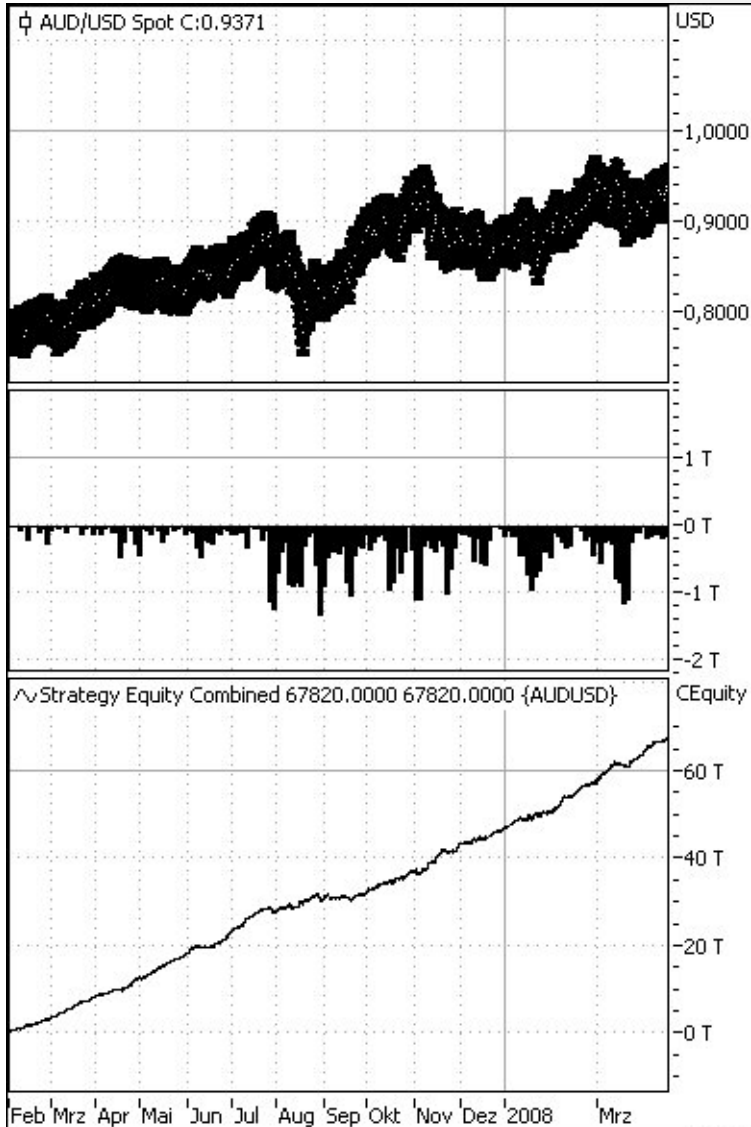
Bitte wählen Sie den Indikator

- Bitte wählen Sie den Indikator
- Prozent-Stopp
- ATR-Stopp
- Standardabweichung-Stopp
- Hoch/Tief-Stopp
- Hoch/Tief-Stopp mit Zeitraumverkürzung
- %-Position in der Hoch/Tief-Spanne Stopp

Stopp nachziehen (Trailing-Stop)

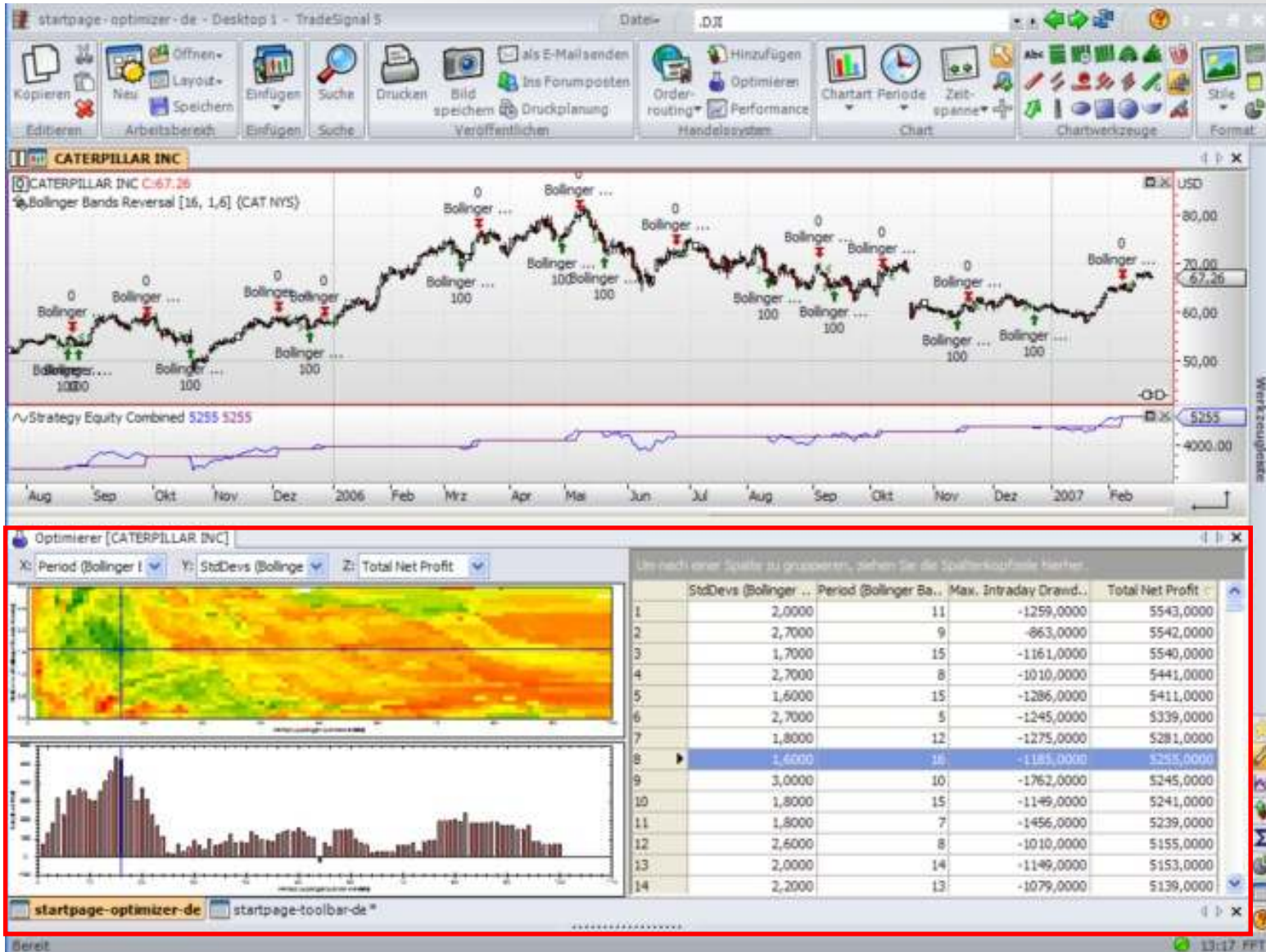
Hilfe Abbruch Weiter >

# Geplante Erweiterungen – HS-Auswertung



Total Net Profit	\$67820.00	\$38395.00	\$29425.00
Gross Profit	\$171020.00	\$91820.00	\$79200.00
Gross Loss	(\$103200.00)	(\$53425.00)	(\$49775.00)
Profit Factor	1.66	1.72	1.59
Open Position P/L	\$0.00	\$0.00	\$0.00
Total Number of Trades	2979	1596	1383
Percent Profitable	65.22%	67.17%	62.98%
Number of Winning Trades	1943	1072	871
Number of Losing Trades	1036	524	512
Number of Even Trades	0	0	0
Number of Winning Bars	8498	4620	3878
Number of Losing Bars	4186	1969	2217
Number of Even Bars	0	0	0
Average Trade Net Profit	\$22.77	\$24.06	\$21.28
Average Winning Trade	\$88.02	\$85.65	\$90.93
Average Losing Trade	(\$99.61)	(\$101.96)	(\$97.22)
Ratio Avg Win : Avg Los.	0.88	0.84	0.94
Largest Winning Trade	\$460.00	\$460.00	\$350.00
Largest Losing Trade	(\$470.00)	(\$360.00)	(\$470.00)
Max. Consecutive Winning Trades	22	18	17
Max. Consecutive Losing Trades	7	8	11
Average Bars in Total Trades	k.A.	4.13	4.41
Total Bars in Trade	k.A.	6589	6095
Average Bars in Winning Trades	4.37	4.31	4.45
Average Bars in Losing Trades	4.04	3.76	4.33
Average Bars in Even Trades	0.00	0.00	0.00
Number of Consecutive Losing Trades	1	1	1
Number of Consecutive Winning Trades	1	1	2
Max. Shares/Contracts Held	100000	100000	100000
Total Shares/Contracts Held	297900000	159600000	138300000
Total Commission	\$29790.00	\$15960.00	\$13830.00
Total Slippage	\$0.00	\$0.00	\$0.00
Account Size Required	\$1540.00	\$1775.00	\$2075.00

# Geplante Erweiterungen – HS-Auswertung



# Geplante Erweiterungen – HS-Auswertung

Dagobert-Dachs

030			fx												
A	B	C	D	E	F	G	H	I	J	K	L	M	N	O	F
1			Trades	HandelsTage		R Gewinn	Anzahl	Bereich		R Verlust	Anzahl	Bereich			
2	0.95	0.95	2926	377		1	890	0..1		1	1004	0..1			
3	1.03	1.03	Winner	Trades per Tag		2	1029	1..2		2	0	1..2			
4	1.07	1.07	1922	7.76		3	3	2..3		3	0	2..3			
5	1.03	1.03	Losser	Higest Risk	%	4	0	3..4							
6	-1.15		1004	485.00	1.2	5	0	4..5					R gewonnen	R verloren	R Result
7	1.31	1.31	Even	Lowest RISK	%	6	0	5..6					1737.19	-975.59	761.61
8	0.33	0.33	0	31.00	0.05	7	0	6..7							
9	0.95	0.95	HitRate	Average Risk	%	8	0	7..8							
10	0.37	0.37	65.7%	98.76	0.25										
11	0.71	0.71		STABw Risiko	%	R	ProzentAller								
12	1.32	1.32		32.64	0.13	0..1	30.4%	0.30	0.152084757						
13	0.74	0.74				1..2	35.2%	0.35	0.527511962						
14	0.85	0.85				2..3	0.1%	0.00	0.002563226						
15	0.90	0.90				3..4	0.0%	0.00	0						
16	0.43	0.43				4..5	0.0%	0.00	0						
17	0.97	0.97				5..6	0.0%	0.00	0						
18	0.94	0.94				6..7	0.0%	0.00	0						
19	0.38	0.38				0..-1	34.3%	0.34	0.343130554						
20	1.14	1.14				-1	0.0%	0.00	0						
21	0.63	0.63				-2	0.0%	0.00	0						
22	-1.00		-1.00												
23	-0.15		-0.15												
24	0.79	0.79													
25	0.20	0.20													
26	-1.24		-1.24												
27	0.85	0.85													
28	0.13	0.13													
29	1.02	1.02													
30	1.03	1.03													
31	0.56	0.56													
32	0.97	0.97													
33	-1.21		-1.21												
34	0.99	0.99													
35	0.97	0.97													
36	0.32	0.32													
37	0.97	0.97													
38	1.09	1.09													
39	1.08	1.08													
40	0.97	0.97													
41	0.90	0.90													
42	1.13	1.13													
43	-1.07		-1.07												
44	-0.92		-0.92												
45	0.20	0.20													
46	-1.19		-1.19												

Result	2.63
--------	------

Methode2			
SummeRgew	SummeRver	STABw R Ginner	0.97
0.68	0.34	STABw R Verlierer	0.35
			0.42

Gew. Erv pro Trade	
	0.34

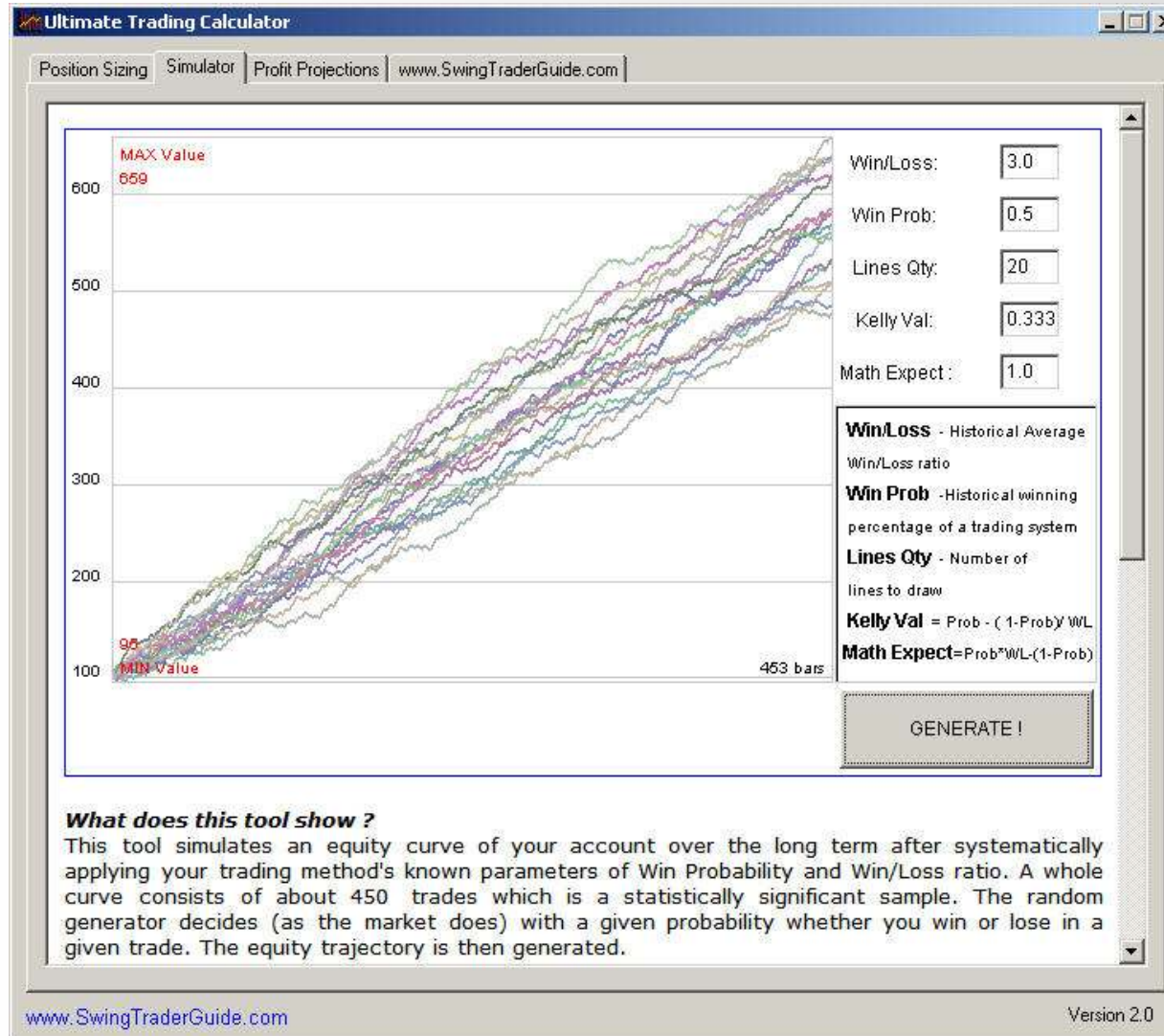
**R Multiple**

R	% of ALL Trades
0..1	30.4%
1..2	35.2%
2..3	0.1%
3..4	0.0%
4..5	0.0%
5..6	0.0%
6..7	0.0%
0..-1	34.3%
-1	0.0%
-2	0.0%

# HS-Auswertung



# HS-Auswertung





**Dagobert-Dachs**

# **Interne Folien**

**Aktien-Analyse Software**



[www.Dagobert-Dachs.com](http://www.Dagobert-Dachs.com)

**Aktien-Analyse Software**



Premium-Partner

**Aktien-Analyse Software**



[www.Dagobert-Dachs.com](http://www.Dagobert-Dachs.com)

**Aktien-Analyse Software**



[www.Dagobert-Dachs.com](http://www.Dagobert-Dachs.com)

**Aktien-Analysen**




[www.Dagobert-Dachs.com](http://www.Dagobert-Dachs.com)

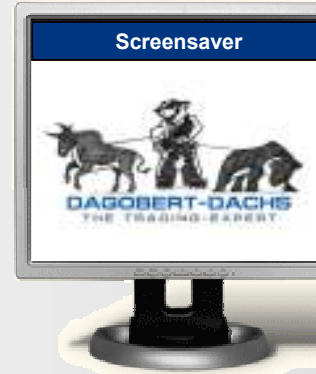
 [www.Dagobert-Dachs.com](http://www.Dagobert-Dachs.com)

 **Dagobert-Dachs**

 **Newsletter**

 **Newsletter**


 **Download**



**DAGOBERT-DACHS**

Aktien-Analyse Software



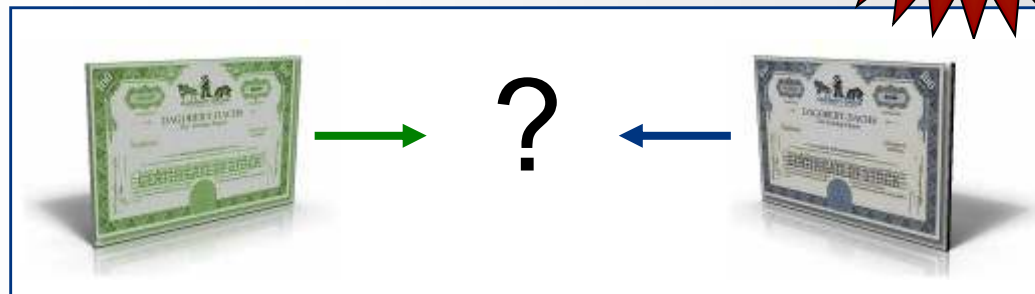


Trading System II:  
**Triple M**

Trading System III:  
**Jump Starter**

Trading System I:  
**Trend Follower**

**AKTION  
2017**



**€ 499**

**€ 599**

**€ 699**

**€ 799**

**Dagobert-Dachs**

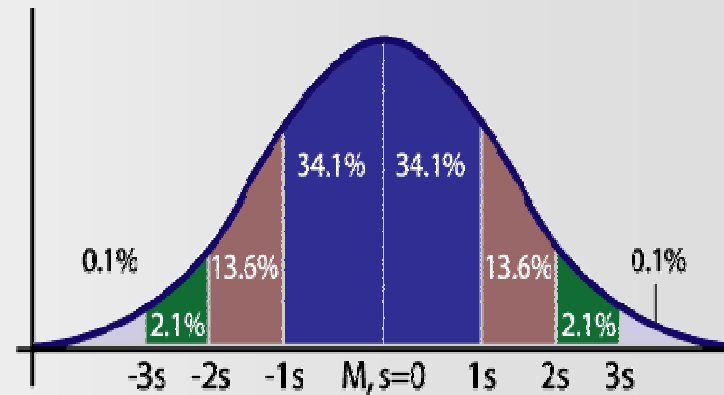
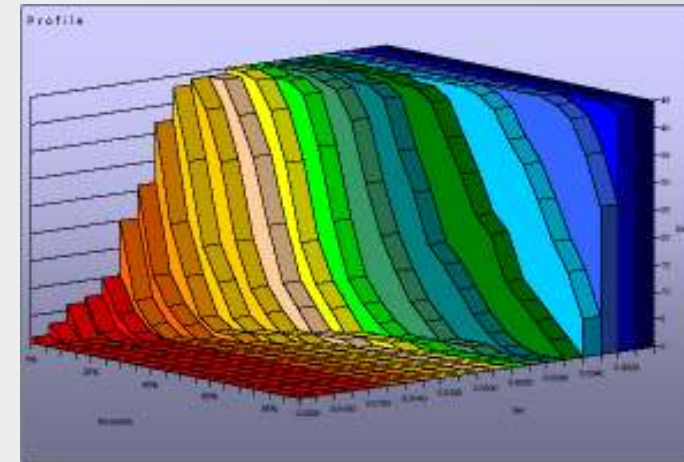
# DAGOBERT-DACHS

The Trading-Expert

Aktien-Analyse-Programm  
Backtesting von Handels-Systemen  
Indikatoren-Analyse



[Jetzt herunterladen](#)



# Geplante Erweiterungen – Für Indikatoren Dashboard

Einige Highlights

Geplante neue Funktionen – ab Version 1.3 (Release-Datum: 1.1.2011)

## Indikatoren

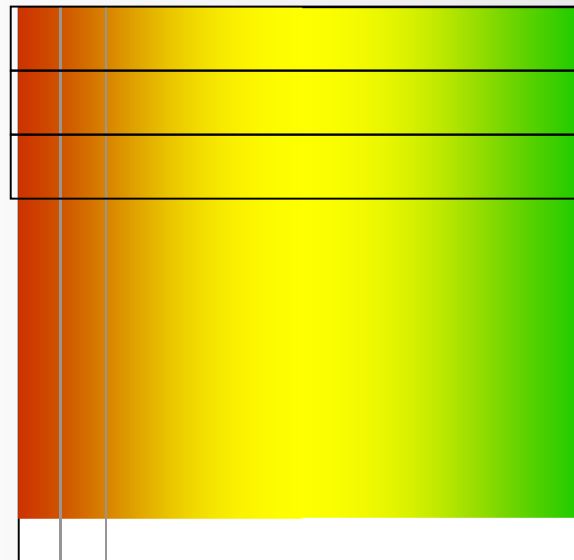
(Gruppiert in Klassen)

RVI

RSI

MFI

Momentum



Periode  
von 10-35

**Aufgetragen werden  
entweder farblich:**

- Gewinne-Gesamt
- Gewinn / Tag
- Distanz zum optimalen Punkt
- Risiko
- Anzahl der Trades

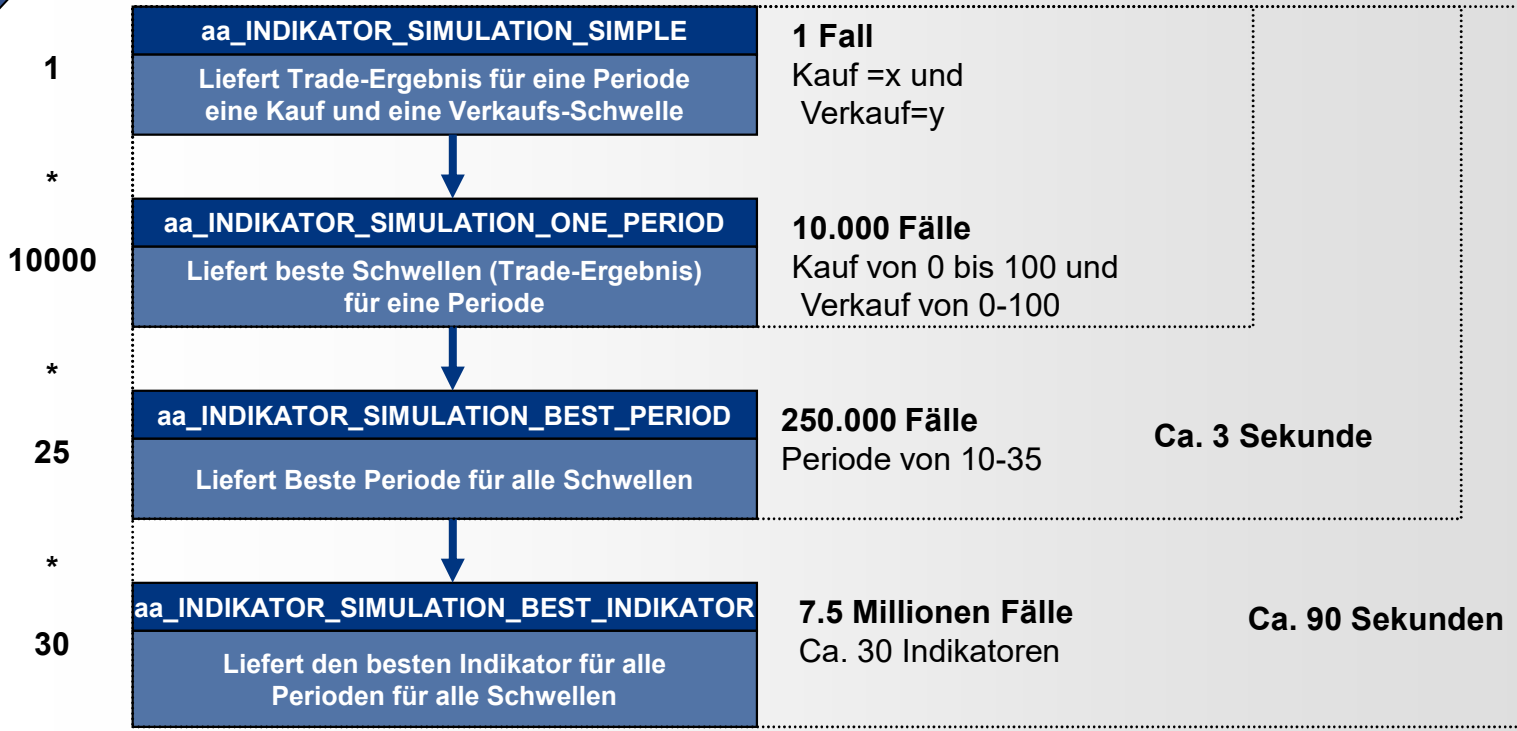
- Markiert werden ebenfalls die optimalen Punkte
- Sortiert werden diese nach Indikator-Klassen

=Die Funktion ist eine Erweiterung zum Dashboard



# Prinzip der Optimierung (für eine Aktie)

Interne Folie



Dagobert-Dachs



**Dagobert-Dachs**

# **Interne Folien**

## Handelssysteme – Auswertung (Risiko und Profit)

You are testing **Diamonds Trust** (dia).

Choose the strategy listed below that most interests you and click Next to evaluate it more closely.

### Modify Settings

Period Tested 01/04/02 - 01/04/03	Amount \$10000.00	Risk Best Overall	Commissions \$0.00 / trade	Trade Type Longs and Shorts
--------------------------------------	----------------------	----------------------	-------------------------------	--------------------------------

WellInvested Strategy	Strategy Profit	Sharpe Ratio	Profitable Trades	Number of Trades	Current Position
<input checked="" type="radio"/> Laguerre Filter Indicator by John Ehlers and Mike Barna <small>ME</small>	\$1,839	1.01	60%	15	short
<input type="radio"/> Laguerre RSI Indicator by John Ehlers and Mike Barna <small>ME</small>	\$1,457	0.69	100%	4	long
<input type="radio"/> Stochastic Indicator	\$801	0.33	71%	7	long
<input type="radio"/> Double MACD System	\$500	0.30	50%	8	short
<input type="radio"/> Counter Trader	\$493	0.28	44%	9	short
<input type="radio"/> Sentry	\$468	0.46	50%	2	long
<input type="radio"/> Trix Index	\$427	0.25	100%	2	short
<input type="radio"/> Time and Price Filtered Moving Average	\$232	0.16	75%	4	long
<input type="radio"/> Linday's Trident	\$225	0.59	40%	5	flat
<input type="radio"/> RangeRider <small>ME</small>	(\$809)	-0.39	75%	4	long
<input type="radio"/> Buy and Hold	(\$1,552)	-0.65	0%	1	long

Click on a column header to sort.